



AWR

ABFALL | WERTSTOFF | RESSOURCE

AWR-RECYCLINGHÖFE



OFFEN FÜR IHREN MÜLL – DIE AWR-RECYCLINGHÖFE



ABFALL | WERTSTOFF | RESSOURCE

Abfallwirtschaft Rendsburg-Eckernförde GmbH

Borgstedtfelde 15 · 24794 Borgstedt

Service-Telefon: ☎ (0 43 31) 345 - 123

Service-Telefax: ☎ (0 43 31) 345 - 222

Internet: www.awr.de

E-Mail: service@awr.de



So finden Sie Ihre Abfuhrtermine:

- ➔ www.awr.de · Persönlicher Abfuhrkalender per Mausklick
- ➔ Als Anlage zu Ihrer Jahresrechnung
- ➔ AWR-Appfall · erinnert Sie automatisch und bietet die komplette Übersicht
- ➔ Service-Telefon: (0 43 31) 345 - 123 · Wir helfen Ihnen gern weiter

AWR-Appfall



Unsere App erinnert Sie an jeden Abfuhrtermin und hält alle wichtigen Öffnungszeiten und Adressen für Sie bereit. Außerdem finden Sie dort unsere FAQs, eine Liste aller Verkaufsstellen, Containerstandorte für Glas, Alttextilien und Elektrokleingeräte, aktuelle Neuigkeiten, Störungsmeldungen u.v.m.

Die App ist kostenlos in Ihrem App-Store erhältlich.



DIE AWR-RECYCLINGHÖFE

Die zehn AWR-Recyclinghöfe im Kreisgebiet sind die richtige Adresse für all Ihre Abfälle, die Sie nicht über Ihre Abfalltonnen entsorgen können.



➔ DETAILIERTE INFORMATIONEN ZU JEDEM RECYCLINGHOF AUF DEN FOLGENDEN SEITEN

RECYCLINGHOF ALTENHOLZ

Kubitzberg 8, 24161 Altenholz

Standort finden



über Google Maps

Öffnungszeiten:

Montag, Dienstag, Donnerstag, Freitag: 9.00 - 17.00 Uhr
(Mittagspause 12.00 - 12.30 Uhr)

Mittwoch: geschlossen

Samstag: 9.00 - 13.00 Uhr

Heiligabend und Silvester ist der Recyclinghof geschlossen.

Schadstoffaufnahme: täglich während der Öffnungszeiten

Besonderheiten: Annahme von asbesthaltigen Abfällen, Glaswolle und Teerpappe. Anlieferung von Asbest und Glaswolle nur in Big Bags. Auch kleine Mengen müssen in Mineralfasersäcken (Kunststoffsäcke reichen nicht aus!) verpackt sein. Abgabe von Pflanzenabfällen bei Schrebers Erde. Annahme Photovoltaik-Module. Bei der Abgabe von mehr als drei Modulen wenden Sie sich bitte an unser Service-Telefon. Ebenerdige Abladung von Möbelholz, Sperrmüll und Bauschutt möglich.

RECYCLINGHOF BORDESHOLM

Neuer Haidkrug 10, 24582 Bordesholm

Standort finden



über Google Maps

Öffnungszeiten:

Montag, Dienstag, Donnerstag, Freitag: 9.00 - 17.00 Uhr
(Mittagspause 12.00 - 12.30 Uhr)

Mittwoch: geschlossen

Samstag: 9.00 - 13.00 Uhr

Heiligabend und Silvester ist der Recyclinghof geschlossen.

Schadstoffaufnahme: Dienstag: 9.30 - 17.00 Uhr

Besonderheiten: Ebenerdige Abladung von Möbelholz, Sperrmüll und Pflanzenabfall möglich.

RECYCLINGHOF BORGSTEDT

Borgstedtfelde 15, 24794 Borgstedt

Standort finden



über Google Maps

Öffnungszeiten:

Montag, Dienstag, Donnerstag, Freitag: 9.00 - 17.00 Uhr
(Mittagspause 12.00 - 12.30 Uhr)

Mittwoch: geschlossen

Samstag: 9.00 - 13.00 Uhr

Heiligabend und Silvester ist der Recyclinghof geschlossen.

Schadstoffaufnahme: täglich während der Öffnungszeiten

Besonderheiten: Annahme von asbesthaltigen Abfällen, Glaswolle und Teerpappe. Anlieferung von Asbest und Glaswolle nur in Big Bags. Auch kleine Mengen müssen in Mineralfasersäcken (Kunststoffsäcke reichen nicht aus!) verpackt sein. Ebenerdige Abladung von Möbelholz, Sperrmüll und Pflanzenabfall möglich.

Öffnungszeiten für Kompost

PKW-Anhängerladungen (Abholzeiten Waage):

Montag bis Donnerstag: 7.00 - 15.30 Uhr

Freitag: 7.00 - 14.00 Uhr

Kleinmengen zum Schaufeln: täglich während der Öffnungszeiten



RECYCLINGHOF ECKERNFÖRDE

Goldammerweg 14, 24340 Eckernförde

Standort finden



über Google Maps

Öffnungszeiten:

Montag, Dienstag, Donnerstag, Freitag: 9.00 - 17.00 Uhr
(Mittagspause 12.00 - 12.30 Uhr)

Mittwoch: geschlossen

Samstag: 9.00 - 13.00 Uhr

Heiligabend und Silvester ist der Recyclinghof geschlossen.

Schadstoffannahme: täglich während der Öffnungszeiten

Besonderheiten: Annahme von asbesthaltigen Abfällen, Glaswolle und Teerpappe. Anlieferung von Asbest und Glaswolle nur in Big Bags. Auch kleine Mengen müssen in Mineralfasersäcken (Kunststoffsäcke reichen nicht aus!) verpackt sein. Annahme Photovoltaik-Module: Bei der Abgabe von mehr als drei Modulen wenden Sie sich bitte an unser Service-Telefon. Ebenerdige Abladung von Möbelholz, Sperrmüll und Pflanzenabfall möglich. **Kompostabholung:** Kleinmengen und Anhängerverladungen zu den regulären Öffnungszeiten des Recyclinghofes

RECYCLINGHOF HANERAU-HADEMARSCHEN

Am neuen Klärwerk, 25557 Hanerau-Hademarschen

Standort finden



über Google Maps

Öffnungszeiten:

Freitag: 14.00 - 16.00 Uhr, Samstag: 8.00 - 12.00 Uhr

Ostersamstag, Heiligabend und Silvester ist der Recyclinghof geschlossen.

Schadstoffannahme: dreimal pro Jahr Freitag 14.00 - 16.00 Uhr*

→ **Hafenstraße, Parkplatz Schule, Hanerau-Hademarschen**

*Termine werden rechtzeitig bekannt gegeben

Besonderheiten: Hier gelten die Annahmebedingungen der KBA Bargenstedt.

RECYCLINGHOF HOHENWESTEDT

Vaasbüttel 37, 24594 Hohenwestedt

Standort finden



über Google Maps

Öffnungszeiten:

Montag, Dienstag, Donnerstag, Freitag: 9.00 - 17.00 Uhr
(Mittagspause 12.00 - 12.30 Uhr)

Mittwoch: geschlossen

Samstag: 9.00 - 13.00 Uhr

Heiligabend und Silvester ist der Recyclinghof geschlossen.

Schadstoffannahme: jeden dritten Donnerstag im Monat 14.00 - 17.00 Uhr

Besonderheiten: Annahme von asbesthaltigen Abfällen, Glaswolle und Teerpappe. Anlieferung von Asbest und Glaswolle nur in Big Bags. Auch kleine Mengen müssen in Mineralfasersäcken (Kunststoffsäcke reichen nicht aus!) verpackt sein.

RECYCLINGHOF KRONSHAGEN

Eckernförder Straße 256, 24119 Kronshagen

Standort finden



über Google Maps

Öffnungszeiten:

Montag, Dienstag, Donnerstag, Freitag: 9.00 - 17.00 Uhr
(Mittagspause 12.00 - 12.30 Uhr)

Mittwoch: geschlossen

Samstag: 9.00 - 13.00 Uhr

Heiligabend und Silvester ist der Recyclinghof geschlossen.

Schadstoffannahme: jeden dritten Samstag im Monat von 9.00 - 13.00 Uhr

RECYCLINGHOF NORTORF

Gnutzer Straße 5, 24589 Nortorf



Öffnungszeiten:

Montag, Dienstag, Donnerstag, Freitag: 9.00 - 17.00 Uhr
(Mittagspause 12.00 - 12.30 Uhr)

Mittwoch: geschlossen

Samstag: 9.00 - 13.00 Uhr

Heiligabend und Silvester ist der Recyclinghof geschlossen.

Schadstoffannahme: täglich während der Öffnungszeiten

Besonderheiten: Annahme von asbesthaltigen Abfällen, Glaswolle und Teerpappe. Anlieferung von Asbest und Glaswolle nur in Big Bags. Auch kleine Mengen müssen in Mineralfasersäcken (Kunststoffsäcke reichen nicht aus!) verpackt sein. Ebenerdige Abladung von Möbelholz, Holz Außenbereich, Sperrmüll, Bauschutt und Pflanzenabfall möglich.

RECYCLINGHOF OSTERRÖNFELD

Werner-von-Siemens-Straße 36, 24783 Osterrönfeld



Öffnungszeiten:

Montag, Dienstag, Donnerstag, Freitag: 9.00 - 17.00 Uhr
(Mittagspause 12.00 - 12.30 Uhr)

Mittwoch: geschlossen

Samstag: 9.00 - 13.00 Uhr

Heiligabend und Silvester ist der Recyclinghof geschlossen.

Schadstoffannahme: täglich während der Öffnungszeiten

Besonderheiten: Annahme von asbesthaltigen Abfällen, Glaswolle und Teerpappe. Anlieferung von Asbest und Glaswolle nur in Big Bags. Auch kleine Mengen müssen in Mineralfasersäcken (Kunststoffsäcke reichen nicht aus!) verpackt sein. Annahme Photovoltaik-Module: Bei der Abgabe von mehr als drei Modulen wenden Sie sich bitte an unser Service-Telefon.



RECYCLINGHOF RENDSBURG

St.-Peter-Ording Str. 10, 24768 Rendsburg



Öffnungszeiten:

Montag, Dienstag, Donnerstag, Freitag: 9.00 - 17.00 Uhr
(Mittagspause 12.00 - 12.30 Uhr)

Mittwoch: geschlossen

Samstag: 9.00 - 13.00 Uhr

Heiligabend und Silvester ist der Recyclinghof geschlossen.

Schadstoffannahme: täglich während der Öffnungszeiten

Besonderheiten: Annahme von asbesthaltigen Abfällen, Glaswolle und Teerpappe. Anlieferung von Asbest und Glaswolle nur in Big Bags. Auch kleine Mengen müssen in Mineralfasersäcken (Kunststoffsäcke reichen nicht aus!) verpackt sein. Annahme Photovoltaik-Module: Bei der Abgabe von mehr als drei Modulen wenden Sie sich bitte an unser Service-Telefon. Ebenerdige Abladung von Möbelholz, Sperrmüll und Pflanzenabfall möglich.

PREISLISTE

Stand 01.01.2024

Abfälle	Preise
Batterien	kostenlos
Eisen-Mischschrott	kostenlos
Elektrogeräte (vollständig)	kostenlos
Kühl- und Gefriergeräte *	kostenlos
Leuchtstoffröhren und Energiesparlampen	kostenlos
Nichteisenmetalle	kostenlos
Pappe/Papier	kostenlos
Sperrmüll **	kostenlos
Wandfarben ***	kostenlos
Weißglas, Buntglas	kostenlos

* Gewerbekühl- und Gewerbegefriergeräte werden auf den Recyclinghöfen nicht angenommen

** Für Gewerbebetriebe gilt ein Entgelt von 4,00 € je angefangenen 0,25 m³

*** Für Gewerbebetriebe gilt ein Entgelt von 5,00 € pro angefangene 120 l

Abfälle	Preise
Altöl	0,60 € / l
Altholz (unbelastet)	6,00 €
Altholz (Hölzer aus dem Außenbereich)	10,00 €
Bauschutt - Kleinmengen bis 20 l	1,50 €
Bauschutt (Ziegel)	19,00 €
Leichtbaustoffe - Kleinmengen bis 120 l	7,50 €
Leichtbaustoffe	15,00 €
Flachglas	0,50 € / m ²
Holzfenster komplett bis zu 1 m ²	12,00 € / St.
Holzfenster komplett bis zu 2,5 m ²	21,00 € / St.
Holzfenster komplett größer 2,5 m ²	30,00 € / St.
Kunststoffe (keine Verpackungen!)	4,00 €
Kunststofffenster komplett bis zu 1 m ²	9,00 € / St.

Abfälle	Preise
Kunststofffenster komplett bis zu 2,5 m ²	14,00 € / St.
Kunststofffenster komplett größer 2,5 m ²	21,00 € / St.
PE-Folie, sauber	5,00 €
Pflanzenabfälle (Rasenschnitt, Stauden, Strauchwerk)	3,00 €
- Kleinmengen bis max. 120 l	1,50 €
- Stubben größer 30 cm	15,00 €
- Stubben kleiner 30 cm	3,00 € / St.
PKW-Reifen ohne Felge	5,00 € / St.
PKW-Reifen mit Felge	6,00 € / St.
Sperrige Abfälle	4,00 €
Sonstige Abfälle	5,00 € / 120 l

Abfälle	Preise
Asbestzement ***	50,00 €
Glaswolle ***	15,00 €
Teerpappe	65,00 €

*** Anlieferung nur in Big Bags. Auch kleine Mengen müssen in Mineralfasersäcken (Kunststoffsäcke reichen nicht aus!) verpackt sein.

Keine Annahme auf den Recyclinghöfen Bordesholm und Kronshagen.

In Hanerau-Hademarschen gelten die Annahmebedingungen der KBA Bargenstedt.

Alle genannten Preise verstehen sich brutto inkl. 19 % Mehrwertsteuer und, sofern nicht anders angegeben, in Euro / je angefangene 0,25 m³.



Bitte beachten Sie: Um einen störungsfreien Betrieb auf unseren Recyclinghöfen sicherzustellen, gibt es eine Benutzungsordnung. Diese hängt auf jedem Recyclinghof aus. Bitte richten Sie sich danach und folgen Sie den Anweisungen unserer Mitarbeiter*innen. Die Nichtbeachtung der Benutzungsordnung kann zu einem Platzverbot führen.

WAS BIETEN IHNEN DIE AWR-RECYCLINGHÖFE?



Welche Abfälle können Sie entsorgen?

Ob Sperrmüll oder Metalle, Bauabfälle oder Fensterglas, Fernseher, Kühlschränke oder Elektrokleingeräte: Kaum etwas, das Sie nicht bei einem AWR-Recyclinghof loswerden.

Faustregel: Alles, was nicht als Restabfall in die graue Tonne, als Küchenabfall in die braune Tonne oder als Verpackung in die Gelbe Tonne gehört. Auf (fast) allen Höfen können Sie auch Schadstoffe abgeben. ➔ Seite 18-21

Ist die Entsorgung kostenlos?

Die meisten Abfälle werden kostenlos angenommen, für manches zahlen Sie ein geringes Entgelt.

Wann müssen Sie für sperrige Abfälle zahlen?

Sperrmüll ist für Privathaushalte kostenfrei. Grob gesagt zählt alles zum Sperrmüll, was man bei einem Umzug mitnehmen würde, also Wohnungseinrichtung und Hausrat. Daneben gibt es sperrige Abfälle. Hierzu zählen Gegenstände, die fest zu Wohnung, Haus oder Grundstück gehören wie zum Beispiel



eine Innentür oder eine Duschkabine. Diese Abfälle sind kostenpflichtig. Mit Kleinteilen gefüllte Kartons, Kisten oder Säcke sind zwar sperrig, aber kein Sperrmüll. Kleinteile gehören in die Mülltonne. Sie sind daher auf dem Recyclinghof kostenpflichtig (sonstige Abfälle).

Wie viele Abfälle können Sie anliefern?

In der Regel gibt es keine Mengengrenzung bei den Abfällen (Ausnahme: Schadstoffe). Sollten Sie einmal mehr als 5 m³ an Sperrmüll zu entsorgen haben, empfehlen wir Ihnen, sich vorher beim Recyclinghof über den Anliefertermin abzustimmen.

Kann man noch gut erhaltene Gegenstände bei den Recyclinghöfen abgeben?

Das können Sie gerne tun. Wir haben auf unseren Recyclinghöfen dafür extra Container bereitgestellt. Die gesammelten, oft fast unbenutzten Gegenstände, werden regelmäßig von unserem Team Wiederverwendung abgeholt, sortiert, gesäubert, geprüft und teilweise repariert oder aufbereitet. Erst danach werden die Gegenstände in unserer AWR-KaufBar oder auf den AWR-Flohmärkten zum Verkauf für Schnäppchenjäger angeboten. Mehr zu den nachhaltigen Konzepten der KaufBar und unserer Flohmärkte finden Sie auf ➔ Seite 22-25.

Gibt es Hilfe zum Ausladen? Grundsätzlich bitten wir Sie, Ihre Abfälle alleine auszuladen. Unsere Mitarbeiter*innen dürfen aus rechtlichen Gründen keine Gegenstände aus Ihrem Kofferraum holen.



WERT- UND SCHADSTOFFE KÖNNEN ZUDEM AUCH HIER ABGEGEBEN WERDEN:

NEUMÜNSTER

TBZ, Niebüller Straße 90
Wertstoffsammelplätze

Infos zu Öffnungszeiten und den Annahmebedingungen:

Servicetelefon Stadt Neumünster: (0 43 21) 94 22 900

KAPPELN

Recyclinghof, Flensburger Straße 79

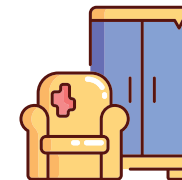
Infos zu Öffnungszeiten und den Annahmebedingungen:

Servicetelefon ASF: (0 46 21) 85 72 22

www.asf-online.de



ALLES SPERRMÜLL?



Sperrmüll wird im Kreis Rendsburg-Eckernförde einmal jährlich kostenlos abgefahren. Vieles, was zum Haushalt gehört und als Abfall zu groß für die Abfalltonne ist, fällt unter die Kategorie Sperrmüll und wird bei der Sammlung mitgenommen – aber nicht alles.

Zu groß für die Tonne

Sperrmüll ist nur das, was man in die Restabfalltonne werfen würde, wenn es denn hineinpasste. Praktisch heißt das: nicht recyclingfähiger Hausrat, also hauptsächlich kaputte Möbel, Matratzen, Teppiche. Nicht verwertbare Kleinteile, auch in großen Kartons gesammelt, sind kein Sperrmüll und gehören in die Restabfalltonne.

Zu wertvoll zum Vernichten

Alles, was stofflich wiederverwertet werden kann, zählt nicht zum Sperrmüll! Dazu gehören beispielsweise Elektrogeräte und Altmetallteile

(z. B. Fahrräder). Solche Dinge müssen Sie bitte zu einem AWR-Recyclinghof bringen, wo sie kostenlos angenommen werden. Oder Sie nutzen unseren kostenpflichtigen Abholservice.

→ www.awr.de

Der kleine Unterschied

Immer wieder werden Waschbecken, Spülen, Zimmertüren und Ähnliches zum Sperrmüll gestellt, und die Enttäu- schung ist groß, wenn so etwas nicht mitgenommen wird. Der Grund: Was fest im Haus verbaut ist, gilt als „Bau- abfall“ und zählt nicht zum Hausrat.

DREI WEGE, SPERRMÜLL LOSZUWERDEN

- ✓ **Einfach:** die jährliche Sperrmüllsammmlung
- ✓ **Schnell:** die kostenlose Selbstanlieferung auf einem Recyclinghof
- ✓ **Komfortabel:**
 - Straßenrandabholung Sperrmüll für 60,- Euro*
 - Straßenrandabholung E-Geräte / Metall für 50,- Euro*
 - Bestellung online über das Formular auf www.awr.de
 - Bestellkarten gibt es auf den AWR-Recyclinghöfen oder in der AWR-KaufBar

*für die Straßenrandsorgung inklusive Abfuhr und Verwertung pro Haushalt, alle genannten Preise verstehen sich brutto inkl. 19% MwSt.

LITHIUM-BATTERIEN & LITHIUM-IONEN-AKKUS



Warum die richtige Entsorgung so wichtig ist

Achtung Brandgefahr: Lithium-Batterien und Lithium-Ionen-Akkus enthalten neben wertvollen Metallen, die zurückgewonnen und als Sekundärrohstoffe erneut eingesetzt werden können, auch Schadstoffe und Schwermetalle und dürfen keinesfalls über den Hausmüll entsorgt werden!

Selbst in kleinen Mengen nicht.

Das gilt auch für Geräte mit integrierten Akkus. Bei nicht fachgerechter

Entsorgung ist das Brandrisiko stark erhöht.

Werden Batterien und Akkus z. B. fälschlicherweise über den Hausmüll entsorgt, können durch den Pressvorgang im Müllwagen die Sicherungsmechanismen versagen, wodurch es zu spontanen Selbstentzündungen, Explosionen, sowie schweren Bränden kommen kann.

Gefahr für Leib und Leben

Neben der Umweltgefährdung durch Brände und möglichen Zerstörungen von Sortierhallen und Müllwagen, besteht auch eine enorme Gefahr für Leib und Leben. Denn im Brandfall werden

giftige gasförmige Stoffe freigesetzt, die ein erhebliches Risiko für die Gesundheit darstellen. Das Tückische: Die spontane Selbstentzündung geschieht meistens erst einige Stunden später.

Batterien und Akkus, die aufgebläht, verformt, „ausgelaufen“ oder äußere Ablagerungen im Bereich der Pole aufweisen, sind beschädigt und sollten umgehend fachgerecht entsorgt werden. Fassen Sie diese möglichst nicht mit bloßen Händen an.



Wichtig: Sprechen Sie bei der Entsorgung die Mitarbeiter*innen an und weisen auf die Beschädigung hin.



SO GEHT'S: DER RICHTIGE ENTSORGUNGSWEG

Ihre Batterien und Akkus können Sie ganz bequem kostenlos an den Rücknahmestellen im Einzelhandel (z. B. Drogerie-, Elektro-, Baumarkt oder Lebensmittelläden) abgeben oder bei uns auf den Recyclinghöfen im Kreis Rendsburg-Eckernförde (außer Hanerau-Hademarschen).

Achten Sie auf unseren Recyclinghöfen darauf, die Batterien und Akkus in den zugewiesenen Sammelbehälter zu werfen.

➔ Mehr Infos auf Seite 21

Achtung: Alle Akkus bitte vor der Rückgabe durch Abkleben der Pole gegen Kurzschlüsse sichern.



SCHADSTOFFHALTIGE ABFÄLLE RICHTIG ENTSORGEN

Welche im Haushalt anfallenden Materialien sind als Schadstoffe einzustufen? Hier eine Auswahl der am häufigsten vorkommenden Schadstoffe im Haushalt:

Abbeizer	Kunstharze
Backofensprays	Lacke
Bremsflüssigkeit	Lackpolitur
Desinfektionsmittel	Möbelpolitur
Entkalker	Motorreiniger
Entwicklerbäder	Nagellackentferner
Fixierbäder	Ölfilter, Ölbinder
Fotochemikalien	Pinselreiniger
Fleckentferner	Quecksilberhaltige Abfälle (Thermometer)
Frostschutzmittel	Rostumwandler
Holzschutzmittel	Rohrreiniger
Imprägniersalze	Spraydosen (FCKW-haltig)
Insekten-, Pilz- und Unkrautvernichtungsmittel	Terpentin
Klebstoffe und Korrekturflüssigkeiten (Lösungsmittelhaltig)	Verdünner
	WC-Reiniger



ACHTUNG GEWERBETREIBENDE

Sonderabfälle aus Gewerbebetrieben können auf den Recyclinghöfen nicht angenommen werden. Die Entsorgungsmöglichkeiten erfahren Sie unter www.awr.de oder **Service-Telefon ☎ (0 43 31) 345-123**.



Schadstoffe werden nur in haushaltsüblichen Mengen angenommen. Das sind 30 kg bzw. 30 l pro Anlieferung. Es können nur Gebinde angenommen werden, die maximal 10 Liter fassen.

ABER:

Leere Behälter sind Verpackungen und gehören in die Gelbe Tonne (Metall oder Kunststoff) bzw. in den Glascontainer (Glasflaschen). Behälter mit eingetrockneten Resten (Farben, Rostschutzmittel u.ä.) gehören in den Restabfall.

Auch **Pinsel** und Abstreifgitter können bedenkenlos in die Restabfalltonne gegeben werden.

Wandfarben, die wasserlöslich sind, gehören nicht zu den Schadstoffen. Sie können diese auf (fast) allen Recyclinghöfen jederzeit kostenfrei abgeben. Ein spezieller Container steht bereit.

LED-Lampen, Leuchtstoffröhren und **Energiesparlampen** sind schadstoffhaltig. Sie gehören auf keinen Fall in die Restabfalltonne. Sie können sie jederzeit auf den Recyclinghöfen abgeben.

Medikamente können Sie bedenkenlos über Ihre Restabfalltonne entsorgen. Auf keinen Fall dürfen sie über die

Toilette und damit über das Abwasser entsorgt werden.

Für **Batterien**, Knopfzellen, Akkus, die zweifellos Schadstoffe enthalten können, hat der Handel ein eigenes Rücknahmesystem eingerichtet. Dort, wo Sie neue Batterien etc. kaufen können, werden verbrauchte auch kostenlos zurückgenommen.

Bei dem Kauf von **Fahrzeug-Batterien (Blei-Akkus)** zahlen Sie beim Händler ein Pfand, es sei denn, Sie geben beim Kauf einen alten Akku zurück. Bei der Schadstoffsammlung können Sie maximal vier Fahrzeug-Batterien abgeben. Sie erhalten von uns einen Beleg über die Rückgabe.

Für **Mineralöle** (Motoren-, Getriebe- und Hydrauliköle) gilt: Bewahren Sie die Kaufquittung auf, und geben Sie beim Neukauf Ihr altes Öl beim Handel wieder ab.

Bei den Schadstoffsammlungen auf den Recyclinghöfen ist die Abgabe von Mineralölen kostenpflichtig!

ELEKTRISCHE KLEINGERÄTE GEHÖREN **NICHT** IN DIE RESTABFALLTONNE

Schon seit vielen Jahren sammeln wir auf den Recyclinghöfen Elektro- und Elektronikgeräte und geben sie zur umweltschonenden Verwertung weiter. Elektrogeräte und Metalle dürfen nicht mehr zum Sperrmüll gestellt werden. Kleingeräte gehören jedoch auf **keinen** Fall in die Restabfalltonne.

Sie können Elektrogeräte kostenlos auf den Recyclinghöfen abgeben. **Allerdings gilt:** Elektrogeräte, bei denen die Kabel fehlen oder Elektronikteile herausgenommen wurden, können nicht kostenfrei angenommen werden. Sie gelten als sperriger Abfall und sind kostenpflichtig (4 €/0,25 m³).

Große Altgeräte können Sie kostenfrei auf den Recyclinghöfen abgeben oder jederzeit gegen Transportkostenerstattung abholen lassen. Dafür gibt es Abholkarten, die Sie bei allen AWR-Recyclinghöfen und in der AWR-KaufBar kaufen können. Die Recyclinghöfe in Ihrer Nähe finden Sie auf unserer Website www.awr.de. Hier gibt es die



Abholkarte auch zum Download (gegen Vorauszahlung).

Auf folgenden Recyclinghöfen können Sie Photovoltaikmodule abgeben: Altenholz, Eckernförde, Osterrönfeld und Rendsburg.

Sollten Sie mehr als drei Module abgeben wollen, rufen Sie bitte vorher unseren Kundenservice an: **Service-Telefon ☎ (04331) 345-123.**



ACHTUNG DATENSCHUTZ

Bitte achten Sie bei der Entsorgung von Papier und elektronischen Speichermedien darauf, Ihre persönlichen Daten unkenntlich zu machen! Die AWR haftet nicht für eventuellen Missbrauch Ihrer Daten.

GEFÄHRLICHE AKKUS BITTE GESONDERT ABGEBEN

In vielen Elektrogeräten werden leistungsstarke Akkus auf Lithium- oder Nickel-Basis verwendet. Ihre unangenehme Seite: Werden sie mechanisch beschädigt oder kurzgeschlossen, neigen sie zum Explodieren und entwickeln das Potenzial zu Brandsätzen. Diese Gefahr ist besonders auf dem Entsorgungsweg gegeben.

Deshalb gilt: Entfernen Sie die Akkus aus Handy, Notebook, Akkuschauber usw. bevor Sie diese Geräte in den E-Schrott-Container werfen und geben Sie die Akkus direkt beim Recyclinghof-Personal ab. Das Personal verpackt sie gesondert. Geräte, aus denen sich die Akkus nicht entfernen lassen, wie es meist der Fall ist bei elektrischen Zahnbürsten, Navigationsgeräten, Spielzeug und billigem E-Werkzeug, geben Sie bitte ebenfalls den Kolleginnen und Kollegen auf den Recyclinghöfen direkt in die Hand.

Akkus aus E-Bikes, E-Rollern

Die Akkus aus Elektrofahrzeugen wie

z. B. E-Bikes werden auf den Recyclinghöfen **nicht** angenommen. Diese Batterien sind sogenannte Industriebatterien, die gemäß § 11 Abs. 4 des Batteriegesetzes ausschließlich vom Vertreiber (z. B. Fahrradhändlern, Online Versand) zurückgenommen werden dürfen:

„Jedes Handelsunternehmen, das ständig oder zeitweise Industriebatterien (z. B. Batterien aus Elektrofahrrädern) verkauft, hat die Pflicht, gebrauchte Batterien vom Verbraucher zurückzunehmen. Diese Verpflichtung zur Rücknahme besteht unabhängig davon, ob die Batterien in seinem Geschäft gekauft wurden oder nicht. Zusätzlich hat der Händler Hinweispflichten.“ Dieser Hinweis ist von der Homepage des GRS (Gemeinsames Rücknahmesystem Batterien).“



ACHTUNG GEWERBETREIBENDE

Wollen Sie mehr als fünf Großgeräte wie z. B. Kühlschränke abgeben, melden Sie das bitte beim **Service-Telefon ☎ (04331) 345-123** an.

WIEDERVERWENDUNG BEI DER AWR: VON DER PFLICHT ZUR KÜR

Aus der ersten Idee eines „Tauschcontainers“ auf den Recyclinghöfen hat sich rasant eine weitere Idee entwickelt und etabliert: die AWR-Flohmärkte mit angeschlossener Flohmarkt-Werkstatt. War der Standort auf der ehemaligen Deponie in Alt Duvenstedt im Jahr 2012 nur eine Notlösung für den zweiten Flohmarkt, haben sich die alten Hallen mittlerweile zu einem beliebten Treffpunkt für Jäger und Sammler entwickelt. Bei mehreren Veranstaltungen pro Jahr begeben sich jedes Mal hunderte Besucher, nicht nur aus dem Kreis Rendsburg-Eckernförde, auf die begehrte Schnäppchenjagd.

**AWR-Flohmärkte:
Wie funktioniert das?**
Flohmärkte sind keine neue Idee. Ein Gebrauchtwarenflohmarkt aber, der organisiert und aufgebaut ist wie ein Warenhaus, mit regelrechten Fachabteilungen und einem so umfangreichen Angebot, dass kaum Wünsche offenbleiben, ist eine andere Liga. Neben professioneller Organisation und Logistik kommt es hier vor allem auf zuverlässigen Warennachschub an. Und wer könnte den besser sicherstellen als die kommunale Abfallwirtschaft, sprich die AWR. Jeder, der für die Entsorgung von Haushaltsabfällen verantwortlich ist, kann ein Lied davon singen: Ein guter Teil sogenannter Abfälle verdankt



diese Eigenschaft lediglich dem Umstand, dass die aktuellen Besitzer keine Verwendung oder kein Interesse mehr für die jeweiligen Dinge haben. Denn häufig wollen die Leute auch nichts wegwerfen, sondern bloß loswerden. Und die AWR stellt ihnen sinnvolle Möglichkeiten dazu bereit.

Warenquelle Recyclinghöfe
Auf neun der zehn Recyclinghöfe im Kreis Rendsburg-Eckernförde und auf einem weiteren im Nachbarkreis Schleswig-Flensburg wird augenscheinlich noch Brauchbares gleich bei der Annahme beiseite gestellt und in eigens zu diesem Zweck aufgestellten Containern für den möglichen späteren

Verkauf gesichert. Pro Woche kamen 2023 auf diese Weise rund 40 Kubikmeter einwandfreie Gebrauchtgegenstände zusammen. Mittlerweile geben viele Kunden ihre guten Dinge schon gezielt mit dem Hinweis ab, die seien für die Wiederverwendung gedacht.

Anfang 2020 eröffnete die AWR einen Secondhandmarkt in Büdelsdorf, die AWR-KaufBar. Hier werden gute gebrauchte Waren zum Verkauf angeboten, so dass der Absatz der angelieferten Gegenstände auf den Recyclinghöfen jederzeit sichergestellt ist und der Flohmarkt nun sozusagen „stationär“ betrieben wird.

SCHATZSUCHER AUFGEPASST!

Nicht zuletzt deshalb, weil immer mehr Kunden gute Dinge gezielt zu den Recyclinghöfen bringen, um sie für die AWR-Flohmärkte zu spenden, hat das Warenangebot in den letzten Jahren derart zugenommen, dass längst nicht mehr alles, was zu einem Flohmarkttermin am Lager ist, angeboten werden kann. Als Konsequenz daraus eröffnete Ende Februar 2020 zusätzlich ein Secondhandmarkt: Die AWR-KaufBar.

An fünf Tagen pro Woche werden seither zunächst auf 550 Quadratmetern Fläche eines ehemaligen Autohauses in der Kleinstadt Büdelsdorf die Waren feilgeboten. In der AWR-KaufBar geht es ruhiger zu als auf den Märkten. Die Interessenten können Kleidung anprobieren, in Büchern schmökern, Spiele ausprobieren oder einfach nur auf stetig wechselnden Möbelgarnituren ein Schwätzchen halten.

Ziel war es, dass sich die AWR-KaufBar innerhalb von zwei Jahren über die erzielten Erlöse wirtschaftlich selbst trägt.

Der Erfolg ließ nicht lange auf sich warten: bereits im ersten Jahr nach der Eröffnung wurde das gesetzte Ziel erfüllt.

Von Anfang an war die KaufBar trotz einer zeitweiligen Schließung aufgrund von Corona sowie 3-G-Regelung beim Einkauf sehr gut frequentiert. Die geplanten Umsätze wurden trotz der genannten Einschränkungen deutlich überschritten. So brauchte es nicht mehr viel Überzeugungsarbeit, um die Gesellschafter der AWR, zuvorderst den Kreis Rendsburg-Eckernförde in seiner Eigenschaft als öffentlich-recht-



licher Entsorgungsträger, davon zu überzeugen, das zunächst nur als Test und auf nur zwei Jahre angelegte Projekt, vorzeitig zur Dauereinrichtung zu erklären.

Der Erfolg der KaufBar war sogar so groß, dass bereits Mitte 2021 die Verkaufsfläche auf 800 m² erweitert wurde. Im Zuge dessen wurde auch die Reparierbar in die neuen Räume am Standort der KaufBar integriert. So befindet sich nun die geballte Expertise in Sachen Abfallvermeidung und Wiederverwendung unter einem Dach.

die Sachen mehrmals pro Woche auf den Recyclinghöfen ab und bringt sie nach Büdelsdorf zur Reparierbar. Dort werden sie sortiert, gereinigt, repariert oder instandgesetzt, um anschließend in der KaufBar einen neuen Besitzer glücklich zu machen.

So werden viele Gegenstände vor dem Wegwerfen gerettet. Ob Fahrräder, Bücher, Kleidung oder Geschirr: in unserer KaufBar gibt es tausende gebrauchte und gerettete Artikel zu fairen Preisen.

Secondhandmarkt – wie funktioniert das eigentlich?

Täglich wird eine Vielzahl an Waren bei unseren Recyclinghöfen abgegeben. Von diesen sind jedoch keinesfalls alle für die Tonne, denn was dem Einen nicht mehr gefällt, das kann der Andere umso besser gebrauchen. Auf jedem Recyclinghof stehen extra Container für Wiederverwendbares für Sie bereit. Unser „Schatzsucher-LKW“ holt

Öffnungszeiten AWR-KaufBar Hollerstraße 81 in Büdelsdorf:

Mo:	geschlossen
Di, Mi, Fr:	9:30 bis 17:00 Uhr
Do:	9:30 bis 18:00 Uhr
Sa:	9:30 bis 14:00 Uhr

Kontakt:

☎ (0 43 31) 7 08 31 31
kaufbar@awr.de





DIE APP ZUM ABFALL

Die AWR-Appfall erinnert zuverlässig am Vortag an die bevorstehende Abfuhr, beinhaltet ein Abfall-ABC, und führt per Navi-Funktion zum nächsten Container für Glas, Elektrokleingeräte sowie Alttextilien oder zu einem AWR-Recyclinghof uvm. **Die App ist kostenlos in Ihrem App-Store erhältlich.**

Darf's etwas mehr sein?

Unsere Social-Media-Redaktion sammelt laufend interessante Neuigkeiten aus dem großen Themenfeld der nachhaltigen Ressourcenwirtschaft. Die AWR-KaufBar hat sogar Ihren eigenen Instagram-Account. Mehrfach pro Woche werden hier aktuelle Schätze aus dem Verkauf und auch schon mal ein Blick hinter die Kulissen gezeigt.

Jetzt Follower werden und keine Info mehr verpassen! www.awr.de



SO SORTIEREN SIE RICHTIG



Restabfall

Asche (aus Kohle)
Glascherben,
Spiegelglas
und anderes Glas
(kein
Behälterglas)

Glühbirnen und
Halogen-
leuchten
(keine Energie-
sparlampen und
keine LEDs)

Hundekot
kaputtes
Spielzeug

Kassenbons aus
Thermopapier

Katzenstreu
Kehricht

Kerzenreste
Porzellan

Putzlappen,
Schwämme

Staubsauger-
beutel

Video-
kassetten

Windeln

Zahnbürsten
Zigaretten-
kippen

Bioabfall

Asche (aus un-
belastetem Holz)

Blumen und
Blätter

Eierschalen

Filtertüten

Fischgräten

Gemüseabfälle

Kleintierstreu

Knochen

Nusschalen

Obstschalen

Rasenschnitt

Speisereste

Stauden und
Kräuter

Teebeutel

Verdorbene
Lebensmittel

Achtung!
Bitte keine
„kompostier-
baren“

Plastiktüten und
Fremdstoffe
(z. B. Plastik,
Glas etc.) in
die Biotonne!

Verpackungen

Alufolien

Haarshampoo-
flaschen

Joghurtbecher

Konserven-
dosen

Obst- / Fleisch-
schalen
aus Kunststoff

Plastiktüten

Saft- /
Milchkartons

Spül- / Putz-
mittelflaschen

Verschlüsse /
Deckel

Zahnpasta-
tuben

Altpapier

Briefum-
schläge

Bücher

Geschenk-
papier

Kartons

Kataloge

Notizzettel

Papp-
schachteln

Schreibblöcke

Schulhefte

Zeitschriften

Zeitungen

Sonstige Abfälle

Altglascontainer

An vielen öffentlichen Stellen und auf den AWR-Recyclinghöfen stehen Glascontainer für die Sammlung von Flaschen und anderen Behältergläsern bereit.

Spermüll wird einmal jährlich in jedem Ort des Kreises abgeholt und kann alternativ dazu auch jederzeit auf den AWR-Recyclinghöfen abgegeben werden.

Metalle und Elektroschrott können Sie kostenlos bei den **AWR-Recyclinghöfen** abgeben. Kostenpflichtig wird die Abgabe, wenn Kabel abgeschnitten, oder Elektronikteile herausgenommen wurden. Im Kreisgebiet stehen zudem **Container** für Elektrokleingeräte zur Verfügung.

Auf unseren AWR-Recyclinghöfen in Altenholz, Borgstedt, Eckernförde, Nortorf, Osterrönfeld und Rendsburg finden täglich **Sammlungen von Schadstoffen** statt. Alle weiteren AWR-Recyclinghöfe bieten diesen Service an festen Terminen oder Wochentagen.

Alttextilcontainer
In der Nähe der meisten Altglascontainer und auf den AWR-Recyclinghöfen stehen auch Container für die Sammlung von **Alttextilien** (nur in Säcken verpackt!) zur Verfügung.

→ Standorte / Termine auf www.awr.de oder in der AWR-App

FRAGEN?

WWW.AWR.DE

SERVICE@AWR.DE

SERVICE-TELEFON:
(0 43 31) 345 - 123

AWR APPFALL:





ABFALL | WERTSTOFF | RESSOURCE



Abfallwirtschaft Rendsburg-Eckernförde GmbH

Borgstedtfelde 15 · 24794 Borgstedt

Service-Telefon ☎ (0 43 31) 3 45-123

service@awr.de

www.awr.de

