



ABFALL | WERTSTOFF | RESSOURCE

ALLES AUF EINEN BLICK

INFORMATIONSBROSCHÜRE RUND UM IHREN ABFALL



ABFALL | WERTSTOFF | RESSOURCE

Abfallwirtschaft Rendsburg-Eckernförde GmbH

Borgstedtfelde 15 · 24794 Borgstedt

Service-Telefon: ☎ (0 43 31) 345 - 123

Service-Telefax: ☎ (0 43 31) 345 - 222

Internet: www.awr.de

E-Mail: service@awr.de



So finden Sie Ihre Abfuhrtermine:

- www.awr.de · Persönlicher Abfuhrkalender per Mausclick
- **Als Anlage zu Ihrer Jahresrechnung**
- **AWR-Appfall** · erinnert Sie automatisch und bietet die komplette Übersicht
- **Service-Telefon: (0 43 31) 345 - 123** · Wir helfen Ihnen gern weiter

AWR-Appfall

Unsere App erinnert Sie an jeden Abfuhrtermin und hält alle wichtigen Öffnungszeiten und Adressen für Sie bereit. Außerdem finden Sie dort unsere FAQs, eine Liste aller Verkaufsstellen, Containerstandorte für Glas und Elektrokleingeräte, aktuelle Neuigkeiten, Störungsmeldungen u.v.m.

Einfach QR Code einscannen und kostenlos herunterladen!



Zehnmal im Kreis – immer in Ihrer Nähe: Die AWR-Recyclinghöfe

Die AWR-Recyclinghöfe sind die richtige Adresse für Ihre Abfälle, die Sie nicht über Ihre Abfalltonnen oder über die Gelbe Tonne entsorgen können. Alle Informationen zu den Recyclinghöfen erhalten Sie im Internet unter www.awr.de oder in unserer Broschüre „Offen für Ihren Abfall“.



VOM ABFALL ZUR RESSOURCE

Nur wenige Wirtschaftszweige haben sich im Laufe der Zeit so gewandelt wie die Entsorgungswirtschaft. Längst hat sich die gesamte deutsche Abfallwirtschaft von einer reinen Abfallbeseitigung zu einer dynamischen Ressourcenwirtschaft entwickelt und leistet damit einen wichtigen Beitrag zum Umweltschutz. Aber ohne korrekte Abfalltrennung hat auch das beste Kreislaufwirtschaftssystem keine Chancen. Damit Sie auch zukünftig nicht ratlos vor Ihren Abfalltonnen stehen, möchten wir Ihnen mit dieser Broschüre alle wichtigen Infos rund um Ihren Abfall an die Hand geben.

Abfuhr nicht verpassen

Abfalltonnen und Säcke müssen am Abfuhrtag **bis 7:00 Uhr** am Rand einer für das Müllfahrzeug befahrbaren Straße bereitgestellt werden. Achten Sie bitte darauf, dass der Fuß- und Radverkehr nicht behindert wird.

Kein Problem mit Mehrmengen

Wer 40 oder 80 Liter Restabfall angemeldet hat, kann bei gelegentlichen Mehrmengen die Tonne auch über die jeweilige Markierung hinaus befüllen; es muss dann nur eine Mehrmengenbanderole angebracht werden, die bei den AWR-Verkaufsstellen und Recy-

clinghöfen zu bekommen ist. Ebenfalls dort erhältlich sind Säcke für Bio- bzw. Restabfälle, die bei größeren Mehrmengen weiterhelfen.

Was kommt wo hinein?

Die meisten Fragen beantwortet schon die Tabelle auf der nächsten Seite. Eine umfangreiche Übersicht aller Abfallarten findet sich auf unserer Website awr.de. Von dort können Sie auch Sortieranleitungen in diversen Fremdsprachen als PDF-Datei herunterladen.

Fragen Sie die Profis

Nicht nur, aber auch bei ganz komplizierten Sortierfragen bekommen Sie kompetente Auskunft von den Experten unseres Service-Telefons. Unter ☎ (0 43 31) 345 - 123 erreichen Sie uns montags bis freitags von 7:30 Uhr bis 17:00 Uhr.



SO SORTIEREN SIE RICHTIG



Restabfall	Bioabfall	Verpackungen	Altpapier	Sonstige Abfälle
Asche (aus Kohle)	Asche (aus unbelastetem Holz)	Alufolien	Briefumschläge	Altglascontainer
Glasscherben, Spiegelglas und anderes Glas (kein Behälterglas)	Blumen und Blätter	Haarshampoo- flaschen	Bücher	An vielen öffentlichen Stellen und auf den AWR-Recyclinghöfen stehen Glascontainer für die Sammlung von Flaschen und anderen Behältergläsern bereit.
Glühbirnen und Halogenleuchten (keine Energiesparlampen und keine LEDs)	Eierschalen	Joghurtbecher	Geschenkpapier	Sperrmüll wird einmal jährlich in jedem Ort des Kreises abgeholt und kann alternativ dazu auch jederzeit auf den AWR-Recyclinghöfen abgegeben werden.
Hundekot	Filtertüten	Konservendosen	Kartons	Metalle und Elektroschrott können Sie kostenlos bei den AWR-Recyclinghöfen abgeben. Kostenpflichtig wird die Abgabe, wenn Kabel abgeschnitten, oder Elektronikteile herausgenommen wurden. Im Kreisgebiet stehen zudem Container für Elektrokleingeräte zur Verfügung.
kaputtes Spielzeug	Fischgräten	Obst- / Fleischschalen aus Kunststoff	Kataloge	Auf unseren AWR-Recyclinghöfen in Altenholz, Borgstedt, Eckernförde, Nortorf, Osterrönfeld und Rendsburg finden täglich Sammlungen von Schadstoffen statt. Alle weiteren AWR-Recyclinghöfe bieten diesen Service an festen Terminen oder Wochentagen.
Kassenbons aus Thermopapier	Gemüseabfälle	aus Kunststoff	Notizzettel	Alttextilcontainer
Katzenstreu	Kleintierstreu	Plastiktüten	Pappschachteln	In der Nähe der meisten Altglascontainer und auf den AWR-Recyclinghöfen stehen auch Container für die Sammlung Alttextilien (nur in Säcken verpackt!) zur Verfügung.
Kehricht	Knochen	Soft- / Milchkartons	Schreibblöcke	
Kerzenreste	Nussschalen	Spül- / Putzmittelflaschen	Schulhefte	
Porzellan	Obstschalen	Verschlüsse / Deckel	Zeitschriften	
Putzklappen, Schwämme	Rasenschnitt	Zahnpastatuben	Zeitungen	
Staubsaugerbeutel	Speisereste			
Video-kassetten	Stauden und Kräuter			
Windeln	Teebeutel			
Zahnbürsten	Teebeutel			
Zigarettenkippen	Verdorbene Lebensmittel			

FRAGEN?

WWW.AWR.DE
 SERVICE@AWR.DE
 SERVICE-TELEFON:
 (0 43 31) 345 - 123

AWR APPFALL:

Achtung!
 Bitte keine „kompostierbaren“
 Plastiktüten und Fremdstoffe (z. B. Plastik, Glas etc.) in die Biotonne!



ALLES SPERRMÜLL?

Um es humorvoll auszudrücken: Es gibt zwei Arten von Sperrmüll. Jenen, den man mit gesundem Verstand dafür hält und jenen, der es im Sinne der Abfallsatzung wirklich ist.

Zu groß für die Tonne

Sperrmüll ist nur das, was man in die Restabfalltonne werfen würde, wenn es denn hineinpasste. Praktisch heißt das: nicht recyclingfähiger Hausrat, also hauptsächlich kaputte Möbel, Matratzen, Teppiche. Nicht verwertbare Kleinteile, auch in großen Kartons gesammelt, sind kein Sperrmüll und gehören in die Restabfalltonne.

Zu wertvoll zum Vernichten

Alles, was stofflich wiederverwertet werden kann, zählt nicht zum Sperrmüll! Dazu gehören Elektrogeräte und Altmetalteile (z. B. Fahrräder). Solche Dinge müssen Sie bitte zu einem Recyclinghof bringen, wo sie kostenlos angenommen werden.

Der kleine Unterschied

Immer wieder werden Waschbecken, Spülen, Zimmertüren und Ähnliches zum Sperrmüll gestellt, und die Enttäu- schung ist groß, wenn so etwas nicht mitgenommen wird. Der Grund: Was fest im Haus verbaut ist, gilt als „Bauabfall“ und zählt nicht zum Hausrat.

Faustregel: Nur, was man auch bei einem Umzug mitnehmen würde, gilt als Sperrmüll, alles andere sind sperrige Abfälle.

Zu gut für den Sperrmüll?

Lesen Sie auf Seite 8, wie Sie ganz einfach zur Abfallvermeidung beitragen können.

3 Wege, Sperrmüll loszuwerden

- ✓ **Einfach:** die jährliche Sperrmüllsammmlung
- ✓ **Schnell:** die kostenlose Selbstanlieferung auf einem Recyclinghof
- ✓ **Komfortabel:** eine individuelle Abfuhr für 40,- Euro.
 - ➔ Bestellung über www.awr.de oder Bestellkarte in den AWR-Verkaufsstellen

Alle genannten Preise verstehen sich brutto inkl. 19% MwSt.

RECYCLINGHÖFE

10 MAL IM KREIS

Wohin mit jenen Abfällen, für die es keine Tonnen, Säcke oder Sammelcontainer gibt? Die universelle Antwort lautet: zum Recyclinghof! Holz oder Kunststoffe, Renovierungsabfälle oder Elektrogeräte, Schadstoffe, Altmetalle, Korken, CDs ... Für wirklich alles, was nicht vom Hol-System erfasst wird, findet sich hier der passende Container.



Das meiste kostenlos

Alle wirklichen Haushaltsabfälle, wie Elektrogeräte, Fahrräder und andere Metallgegenstände, Schadstoffe, Sperrmüll usw. werden kostenlos angenommen. Lediglich für Bauabfälle (z. B. Schutt, Fenster, Türen, Bauholz, Duschkabinen) sowie Pflanzenabfälle, Altöl und Autoreifen werden geringe Entgelte fällig.

Bitte einweisen lassen

Recyclinghöfe sind nicht einfach nur Annahmestellen, sondern zugleich

hoch differenzierte Sortierstationen.

Nur wenn alles gleich im richtigen Container, Fass oder Sack landet, kann es auf den richtigen Recyclingweg gelangen.

Manches muss auch gesondert gelagert oder gesichert werden, wie zum Beispiel Lithium-Ionen-Akkus, so klein und harmlos sie auch aussehen. Was wohin kommt, wissen die Abfallfachleute auf den Recyclinghöfen ganz genau.

Beim Entladen Ihres Fahrzeuges können wir Sie nicht unterstützen.



Gut sortiert: Die passenden Container für alles, was vom Hol-System nicht erfasst wird.

Das beste Recycling: Weiternutzung

Abfälle, die eigentlich gar keine sind, sondern nur ihren Besitzern im Wege stehen, werden am besten recycelt, indem sie neue Nutzer finden. Gute Dinge werden deshalb schon auf den Recyclinghöfen beiseite gestellt. Nach

einem Check in der Reparierbar und ggf. kleineren Reparaturen werden sie dann zum Verkauf in der KaufBar angeboten.

Wem das nützt (außer der Umwelt) und wie es genau funktioniert, lesen Sie auf den folgenden Seiten. ➔

DIE ÖFFNUNGSZEITEN UNSERER RECYCLINGHÖFE



Montag, Dienstag, Donnerstag, Freitag: 9:00–17:00 Uhr

12:00–12:30 Uhr Mittagspause

Mittwoch: geschlossen

Samstag: 9:00–13:00 Uhr

Es gibt einen Recyclinghof mit abweichender Öffnungszeiten:
Hanerau-Hademarschen: Fr: 14:00–16:00 Uhr, Sa: 8:00–12:00 Uhr

Heiligabend und Silvester sind die Recyclinghöfe geschlossen.

Anfahrtskizzen und tagesaktuelle Änderungen > www.awr.de



GÜNSTIG FÜR DIE GUTE SACHE

FLOHMARKT & KAUFBAR

Vieles, was die einen gerne loswerden wollen, würden andere gerne haben. Aus diesem simplen Umstand wurde die Idee des Flohmarkts geboren. Wir haben den Gedanken ein wenig abgewandelt und eine soziale Komponente hinzugefügt. Abfallvermeidung trifft soziales Sponsoring.

Erlöse für gute Zwecke

Was wir vor dem Abfall retten, wird auf den Flohmärkten von ehrenamtlichen Helfern gemeinnütziger Organisationen verkauft. Die Erlöse kommen vollständig diesen Organisationen zugute. So entsteht ein dreifacher Nutzen: Abfallvermeidung, Schnäppchen für die Kunden und Einnahmen für gesellschaftlich sinnvolle Zwecke. Flohmarktpartner kann jede als gemeinnützig anerkannte Organisation aus dem Kreisgebiet werden.



Fast wie im Kaufhaus

Der Reiz eines klassischen Flohmarkts besteht im bunten Durcheinander. Nachteilig dabei ist, dass man gutes Schuhwerk braucht, wenn man etwas Bestimmtes sucht. AWR-Flohmärkte sind übersichtlich nach Warengruppen geordnet. So ist schnell gefunden, wonach der Kaufsinn steht. Und da die Veranstaltungen in einer Halle stattfinden, kann einem auch das schlechteste Wetter nichts anhaben.

AWR-KaufBar

– der Dauerflohmarkt

Die Mengen an einwandfreien Gebrauchtgegenständen, die auf den Recyclinghöfen eingesammelt werden, ist im Laufe der Jahre so groß geworden, dass unsere AWR-Flohmärkte nicht ausreichen, um alles unter Volk zu bringen. Deshalb haben wir zusätzlich in Büdelsdorf in der Hollerstraße 81 ein Secondhandmarkt eingerichtet, die AWR-KaufBar. In gediegenem Ambiente mit Ruheecke



zum Schmökern und Ausprobieren werden Sie hier rund ums Jahr fündig. Die Öffnungszeiten finden Sie auf www.awr.de.

➤ **Kontakt AWR-KaufBar:**
☎ (0 43 31) 4 59 91 33 oder kaufbar@awr.de

Reparierbar – Offen auch für Sie

Nicht alles, was auf den Recyclinghöfen als im Prinzip geeignet zur Weitergabe befunden wird, ist in tadellosem Zustand. Manchmal sind kleinere Reparaturen fällig. Dafür haben wir eine professionelle Werkstatt eingerichtet, die Reparierbar. Das Werkstattteam arbeitet aber nicht nur für den Eigensprich Flohmarkt-, KaufBarbedarf, sondern gibt sein Wissen auch gerne weiter. Wem es an Werkzeug oder Fachkunde fehlt, der kann gerne einen Termin vereinbaren, um unter kompetenter Anleitung seine eigenen defekten Dinge zu reparieren.

Workshops für Selbermacher

Ein weiteres Angebot der Reparierbar für Schulen und Institutionen sind die Workshops, vor Ort und in der Fläche. Wer Anregungen und Tipps sucht, wie aus Altmaterial neue Gebrauchsgegenstände hergestellt werden können, wie man Nistkästen oder Insektenhotels baut, findet hier die passenden Ideen. Kinder und Jugendliche können in der Schule lernen, wie man Fahrräder selbst repariert und verkehrssicher hält. Um einen Termin in der Reparierbar zu vereinbaren oder einen Workshop zu buchen, rufen Sie uns an. Alle Angebote sind kostenlos. Schulen wird außerdem die Möglichkeit geboten die Fahrkosten zur Reparierbar bezuschusst zu bekommen.

➤ **Kontakt AWR-Reparierbar:**
☎ (0 43 31) 4 59 91 33 oder reparierbar@awr.de

NATÜRLICHES DOPING FÜR DEN GARTEN

AWR-PREMIUM-KOMPOST



In erster Linie geht unser zertifizierte Qualitätskompost in die Landwirtschaft. Aber auch Kleingärtner schätzen dieses Spitzenprodukt. Noch feiner abgeseibt und in gartengerechter Portionierung ist unser Premiumkompost auch für Privatleute erhältlich.

Privatkunden erhalten ihn als Anhängerladung oder in Kleinmengen auf unseren Kompostieranlagen in **Eckernförde und in Borgstedt**: Preise, Öffnungs- und Verladezeiten
 > www.awr.de

Kompost für die Landwirtschaft

Gerne organisieren wir den Transport unseres Premiumkompostes auf Ihre Betriebsflächen. Dabei gehen wir auf

Ihre Wünsche bzgl. des Transportmittels (Streuer, Traktor mit Anhänger, Abschiebewagen etc.) ein.

> [Preise auf Anfrage](#)

KONTAKT

Dr. Claudia Söhrmann

☎ (0 43 31) 345 - 183

Dirk Lausen

☎ (0 43 31) 345 - 164

E-Mail: kompost@awr.de

AWR-PREMIUM-KOMPOST AUF EINEN BLICK:

Ein organischer Dünger und Bodenverbesserer, der Ressourcen und Klima schützt. AWR-Premium-Kompost ist die perfekte Ergänzung zu Rasenerde und Humus. Er enthält alle Haupt- und Spurennährstoffe in einem für Pflanzen ausgewogenen Verhältnis.

- ✓ RAL zertifiziert
- ✓ Regional hergestellt
- ✓ Hoher Nährstoffgehalt



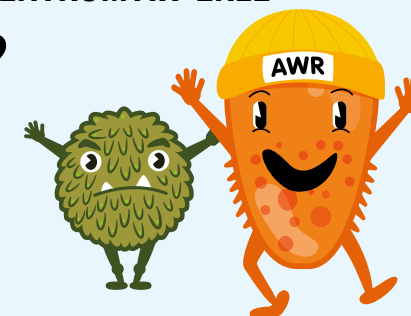
- ✓ Bioland-Naturland geeignet
- ✓ Betriebsmittel für den Ökolandbau
- ✓ Geeignet für Wasserschutzgebiete



DAS WISSENS- UND ERLEBNISZENTRUM AW-ERLE

WARUM AW-ERLE?

*„Sagst Du es mir, so vergesse ich es;
 zeigst Du es mir, so behalte ich es vielleicht;
 lässt Du es mich ausprobieren,
 so behalte ich es mein Leben lang.“*
 (Konfuzius)



Bodenständige Umweltbildung – bei uns eine runde Sache!

Warum kennt die Natur keinen Abfall? Wie entsteht eigentlich aus unseren Bioabfällen Strom? Und was hat das Ganze mit unserem Klima zu tun? Auf diese Fragen altersgerechte Antworten zu geben: Genau hier sehen wir als AWR unseren gesellschaftspolitischen Auftrag. Unser Programm richtet sich an Jüngere und Ältere: Kindergärten, Grundschulen, Sekundarstufen, Erwachsene (individuelle Gruppen) und Pädagogen.

aufeinander auf. Jeder Besuch überrascht mit etwas Neuem, Spannendem und „nützlichem Handwerkszeug“ für's Leben.

Was hat Abfall mit Boden zu tun?

Ein Besuch in Borgstedt ist aus unterschiedlichen Gründen nicht möglich? Dann greifen Sie gerne auf unsere Verleihmaterialien zurück, die wir nach Absprache kostenfrei zur Verfügung stellen. Oder Sie nutzen unsere Downloads, die wir Stück für Stück mit relevanten Themen erweitern.

Wissens- und Erlebniszentrum

Im AW-ERLE steht das Erfahren mit allen Sinnen im Vordergrund. Ob Lernstationen, Gemüseanbau, Experimente oder die Besichtigung der Biogas- und Kompostieranlage: unser Programm bei AW-ERLE baut

Unter www.awr.de/engagement/download/

finden Sie unser Unterrichtsmaterial für die 5./6. Klasse zum Thema Boden: Was hat Abfall mit Boden zu tun?



Kontakt  ☎ (0 43 31) 345-182 oder -109 · aw-erle@awr.de

WEBSITE & SOCIAL-MEDIA

STETS UMFASSEND INFORMIERT

Wer umfassende und aktuelle Informationen über die Abfallwirtschaft im Kreis Rendsburg-Eckernförde sucht, ist mit unserer Website bestens bedient. Bei uns finden Sie mit wenigen Klicks genau das, was Sie suchen.

Alles auf den ersten Blick

Was gewöhnlich am meisten interessiert, sind Termine, Preise, Entsorgungswege, häufige Fragen und ganz aktuelle Nachrichten. Zu all diesen Informationen kommen Sie direkt von der Startseite aus und ohne den dazugehörigen Button lange suchen zu müssen. Für alle, die es etwas genauer wissen wollen, bieten wir in längeren Artikeln auch (Hintergrund-) Informationen an, die über die Tagesaktualität hinausgehen. Schauen Sie doch einfach mal rein unter www.awr.de.

Darf's etwas mehr sein?

Eine gute Ergänzung zu unserer Homepage sind die Social-Media-Kanäle der AWR bei Facebook und Instagram. Unsere Social-Media-Redaktion sammelt laufend interessante Neuigkeiten aus dem großen Themenfeld der nachhaltigen Ressourcenwirtschaft. Die AWR-KaufBar hat sogar Ihren eigenen Instagram-Account. Mehrfach pro Woche werden hier aktuelle Schätze aus dem Verkauf und auch schon mal ein Blick hinter die Kulissen gezeigt.



DIE APP ZUM ABFALL

Die AWR-Appfall erinnert zuverlässig am Vortag an die bevorstehende Abfuhr, beinhaltet ein Abfall-ABC, und führt per Navi-Funktion zum nächsten Container für Glas, Elektrokleingeräte oder zu einem AWR-Recyclinghof uvm.

Die App ist kostenlos in Ihrem App-Store erhältlich.

Jetzt Follower werden und keine Info mehr verpassen:



AWR auf
Facebook



AWR auf
Instagram



AWR-KaufBar
auf Instagram



IMPRESSUM

Abfallwirtschaft Rendsburg-Eckernförde GmbH · Borgstedtfelde 15 · 24794 Borgstedt

REDAKTION Ralph Hohenschurz-Schmidt (V.i.S.d.P.)

TEXT Wort und Wirkung, AWR

SATZ & LAYOUT AWR

FOTOS abfallbild.de, AWR

Gedruckt auf 100% Recyclingpapier



EINFACH SCANNEN & INFORMIEREN

AWR-QR-CODES



**Website
Startseite**



AWR-Appfall



AW-ERLE



**AWR-
Recyclinghöfe**



Facebook



**Instagram
AWR**



**Instagram
AWR-KaufBar**